



# La Classe SLK

Tarif Mercedes-Benz au 16 avril 2010



Mercedes-Benz



▲ Mercedes Classe SLK 350 Sport avec peinture métallisée, jantes alliage 43 cm (17") à 5 doubles branches, train de roulement sport, garnitures intérieures en cuir et inserts décoratifs en frêne noir.

# Roadster SLK

ESSENCE				PRIX CLIENT TTC <small>(en euros) clés en main</small>	LOYER TTC* <small>(en euros/mois)</small>
MODÈLE	MOTEUR	BOITE	PUISSANCE (KW/CH DIN)		
SLK 200 K	4 cylindres	BM6	135/184	40 300	560 <sup>(1)</sup>
SLK 300	6 cylindres	BM6	170/231	46 300	712 <sup>(1)</sup>
SLK 350 Sport	6 cylindres	BM6	224/305	51 500	792 <sup>(1)</sup>
SLK 55 AMG	8 cylindres	BA7 <sup>(a)</sup>	265/360	83 600	1 347 <sup>(1)</sup>

BA7<sup>(a)</sup> : Boîte de vitesses automatique à 7 rapports 7G-TRONIC SPEEDSHIFT AMG avec palettes au volant

\* Offres de Location Longue Durée sur 36 mois, moyennant un premier loyer de 30% du prix client TTC (hors options)

(1) Voir détails au dos du présent livret

# Principaux équipements de série



Arceaux de sécurité fixes ▲



Combiné d'instruments ▲



Volant sport trois branches multifonctions ▲

Toit escamotable à commande électrohydraulique ▼



## SLK 200 KOMPRESSOR

### Sécurité

- ABS (anti-blocage de roues) et BAS (freinage d'urgence assisté)
- Airbags frontaux à plusieurs seuils de déclenchement
- Airbags latéraux tête et thorax intégrés dans le dossier des sièges
- Allumage automatique des projecteurs
- Arceaux de sécurité fixes
- Ceintures de sécurité à rétracteurs et limiteurs d'effort
- Direction assistée avec colonne de sécurité
- ESP (régulation de comportement dynamique) et ASR (antipatinage)
- Indicateur de baisse de la pression des pneus
- Roue de secours compacte avec pompe à air électrique

### Confort

- Accoudoir central avec casier de rangement et espace de rangement à l'arrière entre les sièges
- Boîte de vitesses mécanique à 6 rapports
- Climatisation automatique THERMATIC
- Colonne de direction réglable manuellement en profondeur et en hauteur
- Détecteur de pluie
- Filet pare-vent en tissu
- Guide-ceinture intégré au siège
- Levier de vitesses gainé de cuir
- Ordinateur de bord
- Ouverture à distance du couvercle de coffre
- Porte-gobelet
- Radio Audio 20 RDS avec lecteur CD compatible MP3, clavier numérique intégré, kit mains libres Bluetooth et prise AUX-IN
- Sièges réglables manuellement en approche et en hauteur

- TEMPOMAT (régulateur de vitesse) et SPEEDTRONIC (limiteur de vitesse)
- Toit escamotable à commande électrohydraulique avec lunette arrière chauffante et pivotante
- Volant multifonctions

### Design

- Clé design avec insert chromé
- Combiné d'instrument avec compte-tours
- Double sortie d'échappement en acier inoxydable
- Feux arrière fonçés
- Garnitures intérieures en tissu noir
- Inserts décoratifs argentés
- Jantes alliage 41 cm (16") 7 branches avec pneus 205/55 R16
- Jupes avant et arrière et bas de caisse peints dans le ton de la carrosserie
- Pédalier sport avec picots en caoutchouc
- Projecteurs antibrouillard cerclés de chrome
- Projecteurs halogènes en verre transparent
- Rétroviseurs extérieurs à réglage électrique
- Sièges sport avec cadre en magnésium
- Vitrage teinté vert
- Volant sport trois branches gainé de cuir Nappa

## SLK 300

Equipements complémentaires au SLK 200 K

- Batterie grande capacité
- Jantes alliage 41 cm (16") 5 branches avec pneus 205/55 R16 à l'avant et 225/50 R16 à l'arrière
- Pack éclairage intérieur : liseuses supplémentaires et éclairage du plancher, des seuils de portes et des compartiments de rangement et miroirs de courtoisie éclairés

## SLK 350 SPORT

Equipements complémentaires au SLK 300

- Filtre à air sport
- Jantes alliage 43 cm (17") design 5 branches avec pneus 225/45 R17 à l'avant et 245/40 R17 à l'arrière
- Système de freinage renforcé avec freins de plus grandes dimensions et disques perforés à l'avant

## SLK 55 AMG

Equipements complémentaires au SLK 350 Sport

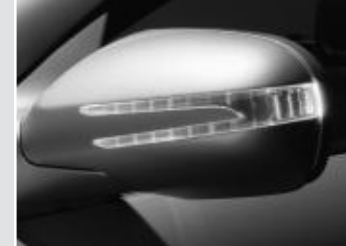
### Intérieur

- AIRSCARF (chauffage de nuque)
- Bagues de seuil AMG en acier inoxydable
- Boîte de vitesses à 7 rapports 7G-TRONIC SPEEDSHIFT AMG avec palettes de commande au volant couleur argent
- Climatatisation automatique THERMOTRONIC
- Combiné d'instruments AMG avec menu AMG et chronomètre de course RACETIMER
- Direction paramétrique à assistance variable
- Garnitures intérieures en cuir Nappa
- Navigation COMAND APS incluant changeur 6 DVD, LINGUATRONIC et Bluetooth

- Pack Mémoires : sièges tout électriques avec fonction Mémoires incluant la colonne de direction et les rétroviseurs extérieurs
- Pare-vent transparent en trois parties
- PARKTRONIC : système d'aide au stationnement
- Pré-équipement pour téléphone portable avec interface UHI
- Roue de secours compacte avec pompe à air électrique
- Sièges sport AMG chauffants
- Système de sonorisation Harman Kardon® LOGIC7® (11 haut-parleurs - 500 Watts)
- Volant sport AMG

### Extérieur

- Déflecteur AMG sur le couvercle de coffre
- Jantes alliage 46 cm (18") AMG multibranches avec pneus 225/40 R18 à l'avant et 245/35 R18 à l'arrière
- Kit carrosserie AMG avec jupe avant spécifique, pare-chocs arrière et jupes latérales
- Pack rétroviseurs : rétroviseurs extérieurs rabattables électriquement et rétroviseurs intérieur et extérieur gauche jour/nuit automatiques
- Peinture métallisée
- Projecteurs bi-xénon avec éclairage adaptatif, correcteur de la portée des phares et lave-phares
- Sortie d'air de couleur noire sur la grille de calandre ; sorties d'air longitudinales sur le capot moteur
- Système d'échappement sport AMG avec deux doubles sorties chromées
- Système de freinage hautes performances AMG
- Télécommande d'ouverture et fermeture du toit à distance
- Train de roulement sport AMG
- Troisième feu de stop teinté



Rétroviseurs extérieurs ▲  
électriques



Volant sport AMG ▲



Jantes alliage 46 cm (18") AMG ▲  
multibranches

Sorties d'échappement sport AMG ▼



## Pack Sport (Code 952)



Ceintures de sécurité rouges ▲



Garnitures intérieures en cuir noir ▲  
avec surpiqûres rouges



Jantes alliage 46 cm (18") ▲  
à 5 doubles branches

Défecteur AMG sur  
le coffre ▼



**PRIX CLIENT  
TTC**  
(en euros)  
clés en main

**LOYER  
TTC\***  
(en euros/mois)

SLK 200 K	3 000	42 <sup>(2)</sup>
SLK 300	2 800	43 <sup>(3)</sup>
SLK 350 Sport	2 500	38 <sup>(4)</sup>

### EXTÉRIEUR

- Blocs de projecteurs teintés
- Défecteur AMG sur le couvercle de coffre
- Filtre à air sport (sur SLK 300)
- Jantes alliage 46 cm (18") cinq doubles branches, avec pneus 225/40 R18 à l'avant et 245/35 R18 à l'arrière
- Suspension sport (code 486)
- Système de freinage renforcé avec disques de frein perforés à l'avant et étriers de frein avec monogramme Mercedes-Benz

### INTÉRIEUR

- Accoudoirs de portes avec surpiqûres rouges
- Ceintures de sécurité rouges (disponibles en noir sans supplément de prix - code U17)
- Ciel de pavillon noir (y compris encadrement de lunette arrière)
- Garnitures intérieures en cuir noir avec surpiqûres rouges
- Inserts décoratifs noirs côté conducteur et design carbone côté passager
- Palettes de commande de boîte au volant (uniquement avec la boîte automatique)
- Tapis de sol en velours avec liseré rouge
- Volant et soufflet du levier de vitesses en cuir avec surpiqûres rouges

\* Uniquement avec cuir Nappa noir, cuir noir ou cuir gris alpage (en liaison avec le cuir gris alpage, seuls les sièges, la partie basse du tableau de bord et des contre-portes sont de coloris gris alpage ; les surpiqûres contrastées de l'habitacle ainsi que les ceintures de sécurité rouges sont supprimées)  
• Incompatible avec codes 645/R66/443/736/H12

\* Offres de Location Longue Durée sur 36 mois, moyennant un premier loyer de 30% du prix client TTC (options comprises)  
(2,3,4) Voir détails au dos du présent livret  
Pour connaître le détail des garnitures en cuir, veuillez vous reporter à la rubrique "Peintures et Garnitures".





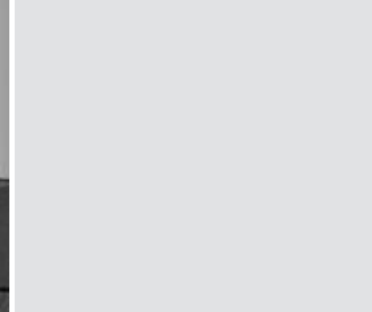
▲ AIRSCARF



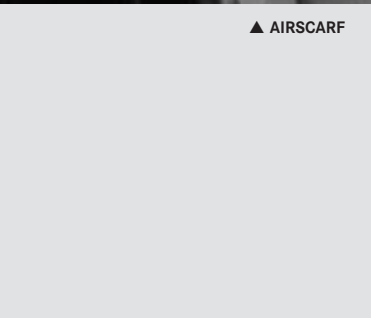
Kit carrosserie AMG ▼



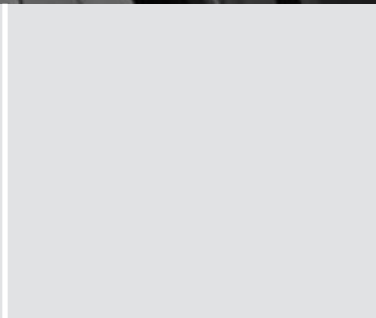
Pare-vent transparent en 3 parties ▲



Projecteurs bi-xénon ▲



Radio Audio 20 avec chargeur CD ▼



▼ Système de sonorisation  
Harman Kardon®



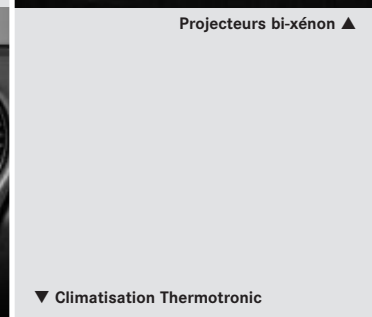
COMAND APS ▼



▼ Climatisation Thermotronic



▲ Prééquipement pour téléphone  
portable avec interface universelle UHI





# Équipements optionnels

- S** Série  
 Option
- Non livrable  
 Livrable sans supplément de prix

	CODE	SLK 200 K	SLK 300	SLK 350	SLK 55 AMG	PRIX CLIENT TTC (en euros) clés en main	LOYER TTC* (en euros/mois)
<b>PACKS</b>							
<b>Pack Roadster :</b> Garnitures en cuir, peinture métallisée, rétroviseurs intérieur et extérieur gauche jour/nuit automatiques, rétroviseurs extérieurs rabattables électriquement, pack d'éclairage intérieur, télécommande d'ouverture et fermeture à distance du toit, AIRSCARF, sièges chauffants	161	●	-	-	S	3 500	49 <sup>(2)</sup>
		-	●	●	S	3 350	52 <sup>(3)</sup>
En liaison avec Pack Sport (Code 952)		●	-	-	S	2 000	28 <sup>(2)</sup>
		-	●	●	S	1 850	28 <sup>(3)</sup>
<b>Pack d'éclairage intérieur :</b> Liseuses supplémentaires et éclairage du plancher, des seuils de portes et des compartiments de rangement et miroirs de courtoisie éclairés	876	●	S	S	S	150	2 <sup>(2)</sup>
<b>Pack Technologie :</b> Navigation COMAND APS (cartographie) incluant changeur 6 DVD, LINGUATRONIC et kit mains libres Bluetooth, PARKTRONIC (système d'aide au stationnement) et prééquipement pour téléphone portable avec interface universelle UHI Support obligatoire disponible en Accessoires pour le téléphone	132	●	●	●	S	3 900	54 <sup>(2)</sup>
<b>Pack Performance AMG :</b> Jantes alliage AMG 46 cm (18") 5 doubles branches argent sterling, avec pneus 225/40 R18 à l'avant et 245/35 R18 à l'arrière avec train de roulement sport optimisé AMG, système de freinage haute performance avec disques de frein perforés et ventilés aux quatre roues et composites à l'avant, inserts décoratifs intérieurs en carbone et volant sport ergonomique AMG avec palettes de commande de boîte en aluminium argenté (non disponible avec code 645, supprime la roue de secours)	P30	-	-	-	●	5 400	87 <sup>(5)</sup>
<b>TRANSMISSION, CHASSIS &amp; MOTEUR</b>							
<b>Transmission</b>							
Boîte automatique à 5 rapports		●	-	-	-	2 100	29 <sup>(2)</sup>
Boîte automatique à 7 rapports 7G-TRONIC		-	●	●	S	2 200	34 <sup>(3)</sup>
Palettes de commande de boîte au volant (uniquement avec boîte automatique, incompatible avec codes 443, H12 et 736 et série avec boîte automatique sur Pack Sport)	428	●	●	●	-	300	4 <sup>(2)</sup>
Vitesse maximale relevée à 280 km/h	250	-	-	-	●	3 300	53 <sup>(5)</sup>
<b>Châssis &amp; train de roulement</b>							
Train de roulement confort (en combinaison avec le Pack Sport, code 952)	485	○	○	○	-	0	0 <sup>(2)</sup>

\* Offres de Location Longue Durée sur 36 mois, moyennant un premier loyer de 30% du prix client TTC (options comprises)

(2,3,5) Voir détails au dos du présent livret

Pour connaître le détail des garnitures en cuir, veuillez vous reporter à la rubrique "Peintures et Garnitures".

# Équipements optionnels (suite)

- S** Série  
**●** Option
- Non livrable  
 ○ Livrable sans supplément de prix

	CODE	SLK 200 K	SLK 300	SLK 350	SLK 55 AMG	PRIX CLIENT TTC (en euros) clés en main	LOYER TTC* (en euros/mois)
Train de roulement sport (inclus dans la dotation avec les jantes R52 et 795, monte mixte obligatoire sur 200K)	486	●	●	●	-	300	4 <sup>(2)</sup>
<b>DESIGN</b>							
<b>Design extérieur</b>							
Suppression du monogramme sur le couvercle de coffre	260	○	○	○	○	0	0 <sup>(2)</sup>
Suppression du monogramme KOMPRESSOR sur les ailes avant	261	○	-	-	-	0	0 <sup>(2)</sup>
Kit carrosserie AMG : pare-chocs avant et arrière, jupes latérales et déflecteur de coffre (jupe avant spécifique sur SLK 55 AMG)	772	●	●	●	S	3 600	50 <sup>(2)</sup>
<b>Peintures</b>							
Peinture métallisée		●	●	●	S	750	10 <sup>(2)</sup>
<b>Jantes et pneumatiques</b>							
Jantes alliage AMG 46 cm (18") 5 doubles branches avec pneus 225/40 R18 à l'avant et 245/35 R18 à l'arrière (train de roulement sport code 486 inclus)	795	●	-	-	○	2 600	36 <sup>(2)</sup>
		-	●	-	-	2 400	37 <sup>(3)</sup>
		-	-	●	-	1 700	26 <sup>(4)</sup>
Avec le Pack Sport (code 952)		●	●	●	-	700	10 <sup>(2)</sup>
Jantes alliage 41 cm (16") 5 branches avec pneus 205/55 R16 à l'avant et 225/50 R16 à l'arrière (incompatible avec Pack Sport code 952)	R19	●	S	-	-	350	5 <sup>(2)</sup>
Jantes alliage 43 cm (17") 5 doubles branches avec pneus 225/45 R17 à l'avant et 245/40 R17 à l'arrière (train de roulement sport code 486 inclus, incompatible avec Pack Sport code 952)	R52	●	-	-	-	1 350	19 <sup>(2)</sup>
		-	●	-	-	1 100	17 <sup>(3)</sup>
		-	-	●	-	450	7 <sup>(4)</sup>
Jantes alliage 43 cm (17") 10 branches "Chrome Shadow" avec pneus 225/45 R17 à l'avant et 245/40 R17 à l'arrière (incompatible avec Pack Sport code 952)	R93	●	-	-	-	1 200	17 <sup>(2)</sup>
		-	●	-	-	1 000	15 <sup>(3)</sup>
		-	-	●	-	300	5 <sup>(4)</sup>
Jantes alliage 43 cm (17") 5 doubles branches avec pneus 225/45 R17 à l'avant et 245/40 R17 à l'arrière (incompatible avec Pack Sport code 952)	R95	●	-	S	-	1 000	14 <sup>(2)</sup>
		-	●	S	-	800	12 <sup>(3)</sup>
Pneus avec possibilité de roulage à plat (uniquement avec les jantes 43 cm (17") : R52, R93 ou R95 - incompatible avec code 645)	R66	●	●	●	-	300	4 <sup>(2)</sup>
Pneus hiver (x4) (au lieu des pneus été) : 205/55 R16 ou 225/45 R17 selon les jantes (incompatibles avec jantes AMG et Pack Sport code 952)	645	●	●	●	-	150	2 <sup>(2)</sup>

\* Offres de Location Longue Durée sur 36 mois, moyennant un premier loyer de 30% du prix client TTC (options comprises)  
 (2,3,4) Voir détails au dos du présent livret

# Équipements optionnels (suite)

- S Série  
 ● Option  
 - Non livrable

CODE	SLK 200 K	SLK 300	SLK 350	SLK 55 AMG	PRIX CLIENT TTC (en euros) clés en main	LOYER TTC* (en euros/mois)	
<b>Design intérieur</b>							
<b>Garnitures intérieures</b>							
Garnitures intérieures en cuir	●	●	●	-	1 500	21 <sup>(2)</sup>	
Garnitures intérieures en cuir Nappa Avec le Pack Roadster / Pack Sport	● ●	● ●	● ●	S -	1 800 300	25 <sup>(2)</sup> 4 <sup>(2)</sup>	
Inserts décoratifs frêne noir (volant et levier de vitesses inclus, incompatibles avec codes 443, 428 et 952)	736	●	●	●	-	950	13 <sup>(2)</sup>
Inserts décoratifs ronce de noyer claire (volant et levier de vitesses inclus, incompatibles avec codes 443, 428 et 952)	H12	●	●	●	-	950	13 <sup>(2)</sup>
<b>CONFORT &amp; MODULARITÉ</b>							
<b>Sièges</b>							
Housse à vêtements s'accrochant au dos des sièges	U07	●	●	●	●	150	2 <sup>(2)</sup>
Pack Mémoires : sièges tout électriques avec fonction Mémoires incluant la colonne de direction et les rétroviseurs extérieurs, et équipés de la fonction "aide à la descente en cas d'accident"	P64	●	●	●	S	1 500	21 <sup>(2)</sup>
Sièges chauffants	873	●	●	●	S	400	6 <sup>(2)</sup>
Soutien lombaire réglable en hauteur et en inclinaison (uniquement avec garnitures en cuir ou cuir Nappa)	U22	●	●	●	-	450	6 <sup>(2)</sup>
<b>Confort</b>							
AIRSCARF : chauffage de nuque intégré dans les sièges (uniquement avec garnitures en cuir ou cuir Nappa, et sièges chauffants code 873)	403	●	●	●	S	500	7 <sup>(2)</sup>
Barres de toit Alustyle (uniquement avec le code 726)	721	●	●	●	●	450	6 <sup>(2)</sup>
Batterie grande capacité (inclus dans codes 403, 581, 512, 873 et 551+882)	673	●	S	S	S	100	1 <sup>(2)</sup>
Climatisation automatique THERMOTRONIC	581	●	●	●	S	700	10 <sup>(2)</sup>
Direction paramétrique à assistance variable (uniquement avec jantes alliage R19, R52, R93, R95, 795 ou le Pack Sport code 952)	213	●	●	●	S	300	4 <sup>(2)</sup>
Lave-glace chauffant	875	●	●	●	●	200	3 <sup>(2)</sup>
Lave-phares (inclus dans code 614)	600	●	●	●	S	300	4 <sup>(2)</sup>
Pare-vent transparent en 3 parties	283	●	●	●	S	300	4 <sup>(2)</sup>

\* Offres de Location Longue Durée sur 36 mois, moyennant un premier loyer de 30% du prix client TTC (options comprises)

(2) Voir détails au dos du présent livret

Pour connaître le détail des garnitures en cuir, veuillez vous reporter à la rubrique "Peintures et Garnitures".



Jantes alliage AMG 46 cm (18")  
(code 795) ▲



Jantes alliage 43 cm (17")▲  
(code R52)



Jantes alliage 43 cm (17") finition ▲  
"Chrome Shadow" (code R93)



Jantes alliage 43 cm (17")  
(code R95) ▼

# Équipements optionnels (suite)

- S Série  
 ● Option  
 - Non livrable

	CODE	SLK 200 K	SLK 300	SLK 350	SLK 55 AMG	PRIX CLIENT TTC (en euros) clés en main	LOYER TTC* (en euros/mois)
Prédisposition pour système de portage du toit	726	●	●	●	●	100	1 <sup>(2)</sup>
Pack rétroviseurs : rétroviseurs extérieurs rabattables électriquement							
Rétroviseurs intérieur et extérieur gauche jour/nuit automatiques	P49	●	●	●	S	700	10 <sup>(2)</sup>
Sac pour le coffre	U23	●	●	●	●	200	3 <sup>(2)</sup>
Télécommande d'ouverture et fermeture à distance du toit	880	●	●	●	S	150	2 <sup>(2)</sup>
Télécommande pour porte de garage intégrée au rétroviseur intérieur	231	●	●	●	●	300	4 <sup>(2)</sup>
Volant chauffant (uniquement avec code 873 ; incompatible avec codes 952, 428, H12 et 736)	443	●	●	●	-	300	4 <sup>(2)</sup>
<b>SÉCURITÉ</b>							
Pack Protection antivol : alarme périmétrique et volumétrique antivol et anti-effraction avec protection anti-soulèvement	P54	●	●	●	●	600	8 <sup>(2)</sup>
Extincteur	682	●	●	●	●	150	2 <sup>(2)</sup>
PARKTRONIC : système d'aide au stationnement (PTS)	220	●	●	●	S	950	13 <sup>(2)</sup>
Projecteurs bi-xénon avec lave-phares, correcteur dynamique de portée	614	●	●	●	S	1 000	14 <sup>(2)</sup>
Protection du soubassement moteur	481	●	●	●	-	120	2 <sup>(2)</sup>
<b>TÉLÉMATIQUE</b>							
<b>Radios &amp; Navigations</b>							
Radio Audio 20 avec changeur 6 CD	510	●	●	●	-	300	4 <sup>(2)</sup>
Navigation COMAND APS : navigation (cartographie) par disque dur avec information trafic TMC, radio RDS, lecteur CD/DVD Audio et Vidéo compatible MP3, changeur 6 DVD, commande vocale LINGUATRONIC et Bluetooth	512	●	●	●	S	3 000	42 <sup>(2)</sup>
Navigation Audio 50 APS : navigation (fléchage) par DVD (DVD Europe fourni) avec information trafic TMC, radio RDS, lecteur CD compatible MP3, changeur 6 CD (et DVD de navigation), commande vocale LINGUATRONIC et Bluetooth	511	●	●	●	-	1 500	21 <sup>(2)</sup>
<b>Équipements télématiques</b>							
Interface média pour appareils audio mobiles avec câbles adaptateurs pour USB, iPod et prise Aux-in (uniquement disponible avec audio / navigation 510, 511, 512 ou 132)	518	●	●	●	●	200	3 <sup>(2)</sup>
Système de sonorisation Harman Kardon® LOGIC7® (11 HP - 500 W) (uniquement avec code 510, 511, 512 ou 132)	810	●	●	●	S	850	12 <sup>(2)</sup>
Téléphone : prééquipement pour téléphone portable avec interface universelle UHI	386	●	●	●	S	450	6 <sup>(2)</sup>
Support obligatoire disponible en Accessoires							

\* Offres de Location Longue Durée sur 36 mois, moyennant un premier loyer de 30% du prix client TTC (options comprises)

(2) Voir détails au dos du présent livret

# ContratService Mercedes-Benz France

Vous avez la possibilité d'étendre jusqu'à deux années supplémentaires votre garantie constructeur (ContratService ADVANCE) et de faire bénéficier votre voiture d'un entretien complet pendant quatre ans (ContratService EXCELLENT).



Exemple de tarifs		36 mois		48 mois	
Kilométrage total	Contrat	Prix comptant TTC (en euros)	Loyer mensuel TTC (en euros)	Prix comptant TTC (en euros)	Loyer mensuel TTC (en euros)
30 000 Km	ADVANCE	320,00	9,74	495,00	11,63
	EXCELLENT	673,00	20,47	853,00	20,03
50 000 Km	ADVANCE	422,00	12,84	604,00	14,18
	EXCELLENT	1 396,00	42,47	1 552,00	36,45

Tarifs valables pour les motorisations 4 cylindres.

Ceci n'est qu'une sélection, pour plus de renseignements, rapprochez vous de votre distributeur agréé Mercedes-Benz.

En cas de règlement comptant, votre ContratService est cessible lors de la revente de votre Mercedes-Benz, ce qui augmente sa valeur... votre esprit est plus léger. Nous nous occupons de votre voiture comme si c'était la nôtre.

**Avec le ContratService ADVANCE, vous bénéficiez des nombreux avantages suivants :**

- Vous êtes un client reconnu dans tout le réseau Mercedes-Benz.
- Vous détenez une carte personnalisée valable en France métropolitaine dans tous les ateliers du réseau Mercedes-Benz.
- Pour toutes les prestations relevant du contrat, vous n'avez plus rien à payer, il vous suffit de présenter votre carte.
- Vous déterminez le mode de paiement : comptant ou mensuel.
- Vous profitez d'un prix ferme pour toute la durée du contrat.
- Les pièces de rechange sont toutes garanties d'origine Mercedes-Benz.
- Vous bénéficiez du savoir-faire et de l'expertise des techniciens Mercedes-Benz.

**Avoir l'esprit libre avec le ContratService EXCELLENT, l'extension de garantie Mercedes-Benz et l'entretien complet en plus !**

Ce contrat vous propose l'ensemble des prestations du ContratService ADVANCE et l'entretien complet de votre véhicule (jusqu'à 4 ans et 200 000 km, le contrat prenant fin au premier des deux termes atteint) avec le remplacement de certaines pièces d'usure (plaquettes, disques de freins, balais d'essuie-glaces...)\*.

# Accessoires

**PRIX TTC  
CLIENT**  
(en euros)  
Hors montage

**REFERENCE**

## DESIGN

### Esthétique

Inserts décoratifs chromés pour lamelles transversales de la grille de calandre et des pare-chocs, en trois parties	Sauf pour véhicules AMG ou véhicules équipés du kit carrosserie AMG (code 772).	B66881252	201,79
---	---	-----------	--------

## CONFORT

### Coffre

#### Protection

Bac de coffre à bords plats	Propriétés antidérapantes et monogramme SLK	B66648059	113,79
Tapis de coffre antidérapant	En polyester résistant aux huiles et aux acides	B67680091	48,27

#### Éléments d'arrimage et filets

Filet à bagages pour les parois du coffre		B67660087	40,16
Filet à bagages pour le plancher du coffre/seuil de chargement		B67660088	33,46
Fixe-bagages	Empêche le glissement des bagages grâce à sa bande agrippante	A0019871414	20,93

#### Paniers et compartiments de rangement

Casier à provisions	Pliable, coloris anthracite	B66470995	14,72
Sac pour le coffre Leanbag	Se fixe dans le coffre à l'aide de bandes agrippantes et de deux passants à attacher sur deux crochets placés sur la paroi arrière du coffre. Matériau : similicuir certifié et satisfaisant aux exigences les plus sévères.	B66766260	88,35

### Intérieur

#### Porte-gobelet/Porte-bouteille

Porte-gobelets		B66920119	92,36
----------------	--	-----------	-------

#### Etuis à lunettes/vidé-poches

Range-lunettes		A0008100704	35,86
----------------	--	-------------	-------

#### Glacières/minibars

Sac glacière	D'une contenance de 12 litres, elle est livrée avec une prise 12V	B66818725	191,69
Glacière portable	Robuste et rigide, d'une contenance de 24 litres, elle est livrée avec une prise 12V.	A0008204206	252,37
Redresseur	Redresseur permettant d'utiliser le sac glacière ou la glacière à la maison directement sur le secteur.	A0009820021	67,59

# Accessoires (suite)

			<b>PRIX TTC CLIENT</b> <small>(en euros) Hors montage</small>
			<b>REFERENCE</b>
<b>Protection contre le vent</b>			
Pare-vent	Pare-vent en tissu	B67812229	129,67
Pare-vent avec sac de rangement	Pare-vent transparent en 3 parties. Ne peut être utilisé sur les véhicules équipés de l'option Arceau de sécurité habillé de cuir	B67812227	486,82
<b>PROTECTION</b>			
<b>Tapis de sol</b>			
<b>Tapis en velours</b>			
Jeu complet, coloris noir		B66290100	124,68
<b>Tapis en caoutchouc</b>			
Résistants, jeu complet, coloris noir		B6668018428	96,98
<b>SÉCURITÉ</b>			
<b>Sièges-enfants</b>			
<b>Classes d'âge 0 et 1</b>			
Siège-enfant « Baby Safe Plus », avec détecteur automatique AKSE, coloris/motif « Daimler Square »	Classe d'âge 0 + : poids jusqu'à 13 kg ; de la naissance à 15 mois environ. Pour plus d'informations, veuillez consulter votre Distributeur Mercedes-Benz	A0009701000	326,76
Siège-enfant « DUO Plus », sans détecteur automatique AKSE, coloris/motif « Daimler Square »	Classe d'âge 1 : poids de 9 à 18 kg ; de 8 mois à 4 ans environ. Pour plus d'informations, veuillez consulter votre Distributeur Mercedes-Benz	A0009701600	432,23
<b>Classes d'âge 2 et 3</b>			
Siège enfant Kidfix avec détecteur automatique (AKSE) et fixation ISOFIX	Classe d'âge 2 : poids de 15 à 25 kg ; de 3 ans et demi à 7 ans environ. Classe d'âge 3 : poids de 22 kg à 36 kg ; de 6 ans à 12 ans environ. Pour plus d'informations, veuillez consulter votre Distributeur Mercedes-Benz	A00097018009G43	315,28
<b>Eclairage</b>			
Coffret d'ampoules de rechange d'origine Mercedes-Benz		B66810033	40,16
Ampoules de clignotants chromées		A0005802410	32,29

# Accessoires (suite)

**PRIX TTC  
CLIENT**  
(en euros)  
Hors montage

		REFERENCE	
<b>TÉLÉMATIQUE</b>			
<b>Divertissement</b>			
Kit d'intégration iPod	iPod non compris dans la dotation. Pour véhicules sans système de sonorisation Surround (code 810).	B67824502	288,22
Kit d'intégration iPod	iPod non compris dans la dotation. Pour véhicules avec système de sonorisation Surround (code 810).	B67824503	288,22
<b>Téléphonie</b>			
Module téléphonique Bluetooth (profil SAPV3)	En liaison avec l'option "téléphonie confort"	A2048200535	410,00
<b>Prévention</b>			
Système Traqueur pour détection et récupération de véhicules volés	Traqueur Link 12 volts (pièce + pose + 1 an d'abonnement)	Q57660001	899,00
Avertisseur GPS de zones à risques	Alerte GPS G220	Q2517G220	139,00
<b>PORTAGE</b>			
<b>Portage de toit</b>			
Barres de toit Alustyle, version B	Les barres de toit ne peuvent être posées que si le véhicule est équipé de l'option « Prédiposition pour systèmes de portage du toit » (code 726).	B67812108	419,60
Sac de transport pour barres de toit		A0008900111	42,35
Coffre de toit MB L, argent mat, ouverture à droite		A0008401562	395,92
Coffre de toit MB XL, argent mat, ouverture à droite		A0008401862	478,56
Jeu de sacs sur mesure pour coffre de toit MB L	Matériau robuste et déperlant. Jeu comprenant 4 sacs.	A0008900411	75,66
Jeu de sacs sur mesure pour coffre de toit MB XL	Matériau robuste et déperlant. Jeu comprenant 4 sacs sur mesure et 2 sacs à skis pouvant accueillir jusqu'à 2 paires de skis chacun.	A0008900511	187,89
Sac à skis, à l'unité, pour coffres de toit MB L et XL	Pour 2 paires de skis max.	A0008460806	43,44
Module porte-skis pour coffre de toit MB L	Pour 3 paires de skis max.	A0008404718	85,80
Module porte-skis pour coffre de toit MB XL	Pour 5 paires de skis max.	A0008404818	109,69
Porte-vélos New Alustyle		A0008900293	140,09
Porte-skis et snowboards New Alustyle « Confort »	Conçu pour les barres de toit New Alustyle et Alustyle. Pour 6 paires de skis ou 4 snowboards maxi.	B66851703	196,61
Porte-skis et snowboards New Alustyle « Standard »	Conçu pour les barres de toit New Alustyle et Alustyle. Pour 4 paires de skis ou 2 snowboards maxi.	B66851702	107,53



# Accessoires (suite)

**PRIX TTC  
CLIENT**  
(en euros)  
Hors montage

		REFERENCE	
<b>JANTES</b>			
<b>Jantes design incenio (prix à l'unité)</b>			
Jante design incenio 43 cm (17") à 5 branches doubles « Kikuchi » ; finition argent Sterling	Dimensions : 7,5 J x 17 ET 36. Vis de roue : B6 647 0164, antivols de roue : B6 647 0154 ; sauf SLK 55 AMG	B66474497	373,46
Jante design incenio 43 cm (17") à 5 branches doubles « Kikuchi » (AR) ; finition argent Sterling	Dimensions : 8,5 J x 17 ET 30. Vis de roue : B6 647 0164 ; antivols de roue : B6 647 0154 ; sauf SLK 55 AMG ; modèle non compatible avec des chaînes à neige	B66474498	385,52
Jante design incenio 46 cm (18") à 5 branches triples « Korsunia » ; finition argent Sterling	Dimensions : 7,5 J x 18 ET 36. Vis de roue : B6 647 0164, antivols de roue : B6 647 0154 ; sauf SLK 55 AMG	B66474499	400,24
Jante design incenio 46 cm (18") à 5 branches triples « Korsunia » (AR) ; finition argent Sterling	Dimensions : 8,5 J x 18 ET 30. Vis de roue : B6 647 0164 ; antivols de roue : B6 647 0154 ; sauf SLK 55 AMG ; modèle non compatible avec des chaînes à neige	B66474500	408,27
<b>Chaînes à neige</b>			
Rudmatic-Disc	Le disque en plastique placé devant la jante la protège contre les rayures. Pour pneus 205/55 R 16.	B67550004	400,76
Rudmatic-Disc	Le disque en plastique placé devant la jante la protège contre les rayures. Pour pneus 225/45 R 17.	B67550018	465,93
<b>Accessoires pour jantes alliage</b>			
Cache-moyeu, coloris argent Sterling avec étoile chromée		B66470206	14,76
Jeu d'antivols de roue pour jantes alliage	Jeu comprenant 4 antivols de roue et une clé	B66470143	84,13
Jeu d'antivols de roue pour jantes forgées	Jeu comprenant 4 antivols de roue et une clé	B66470142	84,13

Ceci n'est qu'une sélection, pour plus de renseignements demandez les catalogues accessoires auprès de votre distributeur ou réparateur agréé Mercedes-Benz

# Peintures et garnitures

- Combinaison recommandée
- Combinaison possible
- ▲ Combinaison peu recommandée
- Combinaison non disponible

CODES	TISSU NOIR	CUIR				CUIR NAPPA				
		NOIR	GRIS ALPAGA	BEIGE ORIENT	ROUGE "GULLWING"	NOIR	GRIS ALPAGA/NOIR	BEIGE ORIENT	ROUGE "GULLWING"	BEIGE NATUREL
<b>GARNITURES INTÉRIEURES</b>										
Sur SLK 200 K - 300 - 350 Sport	081	801*	808*	815	817	861*	-	-	-	874
Sur SLK 55 AMG	-	-	-	-	-	851	858	855	887	-
<b>PEINTURES NON MÉTALLISÉES</b>										
Blanc calcite	650	●	●	●	○	●	●	○	●	●
Noir	040	●	●	●	●	●	●	●	●	●
Opale de feu	590	●	●	●	○	●	●	○	●	○
<b>PEINTURES MÉTALLISÉES</b>										
Gris ténorite	755	●	●	●	●	●	●	●	●	○
Argent iridium	775	●	●	○	▲	●	○	▲	●	●
Argent palladium	792	●	●	●	○	●	●	○	●	▲
Bleu indigolite**	230	●	●	●	●	▲	●	●	▲	○
Bleu tanzanite	359	●	●	●	○	▲	●	○	▲	●
Noir obsidienne	197	●	●	●	●	●	●	●	●	●
Rouge thulite	541	●	●	●	○	●	●	●	○	○
Vert périclase	300	●	●	○	▲	▲	○	▲	▲	●
Vert prehnite	430	●	●	○	●	▲	○	●	▲	○

\* Avec le Pack Sport, uniquement cuir noir ou gris alpaga, ou cuir Nappa noir

\*\* Le bleu indigolite est non disponible en liaison avec l'option kit carrosserie AMG (code 772)

#### Détail des garnitures intérieures présentant du cuir :

- Tissu (code 081) : couronne du volant en cuir Nappa et levier de vitesses en cuir
- Cuirs (code 801/808/815/817) : couronne du volant en cuir Nappa et levier de vitesses en cuir
- Assises et partie avant des dossiers, joues latérales intérieures des sièges et partie avant des appuie-tête en cuir
- Cuirs Nappa (code 851/855/858/861/874/887) : couronne du volant et levier de vitesses en cuir
- Assises et partie avant des dossiers, joues latérales intérieures des sièges, partie avant des appuie-tête en cuir Nappa
- Garniture de l'accoudoir en cuir Nappa
- Partie centrale de la contre-porte en cuir

#### Détail des options présentant du cuir :

- Inserts décoratifs (code 736/H12) : soufflet du levier de vitesses en cuir, couronne du volant partiellement recouverte de cuir et moyeu en cuir Nappa

Autres parties aspect cuir : autres matériaux ; cuir exclusivement en cuir de vachette - origine Allemagne

# Données techniques

		SLK 200 K	SLK 300	SLK 350 Sport	SLK 55 AMG
<b>MOTEUR</b>					
Nombre de cylindres		4	6	6	8
Cylindrée (cm³)		1 796	2 996	3 498	5 439
Nombre de soupapes		16	24	24	24
Puissance (kW/ch DIN)		135/184	170/231	224/305	265/360
Régime (tr/min)		5 500	6 000	6 500	5 750
Couple maxi (N.m)		250	300	360	510
Régime (tr/min)		2 800/5 000	2 500/5 000	4 900	4 000
Puissance Administrative (CV)		11	15	21 <sup>(2)</sup>	27
Norme antipollution		EURO 5	EURO 5	EURO 5	EURO 4
<b>PERFORMANCES</b>					
Vitesse maxi (km/h)	BM6	236	250 <sup>(a)</sup>	250 <sup>(a)</sup>	-
	BA7 <sup>(1)</sup>	232	250 <sup>(a)</sup>	250 <sup>(a)</sup>	250 <sup>(a)</sup>
0 à 100 km/h (s)	BM6	7,6	6,3	5,4	-
	BA7 <sup>(1)</sup>	7,9	6,2	5,4	4,9
<b>CONSOMMATIONS (L/100 KM)</b>					
Cycle urbain	BM6	11,0 à 11,2	13,9 à 14,1	14,5	-
	BA7 <sup>(1)</sup>	11,5 à 11,8	12,3 à 12,4	12,6	17,7
Cycle extra-urbain	BM6	5,7 à 6,0	6,8 à 7,0	7,0	-
	BA7 <sup>(1)</sup>	5,9 à 6,2	6,8 à 6,9	6,9	8,8
Cycle mixte	BM6	7,7 à 7,9	9,5 à 9,7	9,7	-
	BA7 <sup>(1)</sup>	8,0 à 8,2	8,9 à 9,0	9,0	12
CO <sub>2</sub> (g/km)	BM6	182 à 188	220 à 225	227	-
	BA7 <sup>(1)</sup>	190 à 196	207 à 209	209	288
Capacité du réservoir (L)		70	70	70	70
<b>TYPE DE TRANSMISSION</b>					
		Propulsion	Propulsion	Propulsion	Propulsion
<b>MASSES (KG)</b>					
En ordre de marche		1 390	1 455	1 485	1 575
Total en charge		1 705	1 770	1 800	1 850
Diamètre de braquage (m)		10,51	10,51	10,51	10,51
<b>DIVERS</b>					
Pneumatiques	AV	205/55 R16	205/55 R16	225/45 R17	225/40 R18
	AR	205/55 R16	225/50 R16	245/40 R17	245/35 R18
Volume du coffre (dm <sup>3</sup> ) <sup>(b)</sup>		208/300	208/300	208/300	208/300

(a) : Bridage électronique

(b) : Toit replié/toit fermé avec kit Tirefit

(1) BA5 sur SLK 200K

(2) 20 CV si équipé de la BA7

Attention, les valeurs d'émissions de CO<sub>2</sub>, de consommations et de puissances fiscales varient en fonction de la boîte de vitesses et de la monte pneumatique. Veuillez à bien vérifier ces valeurs lors de la modification d'un de ces paramètres.

Homologation CE N° :  
e1\*2001/116\*0262\*14 du 12/05/2010

Les données contenues dans ce document concernent les véhicules commercialisés en France, homologués en France sous le numéro de réception CE n° e1\*2001/116\*0262\*14 du 12/05/2010. Ces données provisoires sont susceptibles d'évolution à chaque nouvelle homologation.

Ce document est un additif au catalogue commercial international, qui peut comporter des données différentes relatives à des versions non importées par Mercedes-Benz France. Le constructeur peut apporter à tout moment des modifications techniques sur ses modèles. Photos non contractuelles. Modèle présenté sur la photo en page 1 : Mercedes Classe SLK 350 Sport avec peinture métallisée, jantes alliage 43 cm (17") à 5 doubles branches, train de roulement sport, garnitures intérieures en cuir, sièges chauffants et AIRSCARF.

Le présent tarif est modifiable sans préavis. La facturation est faite selon nos conditions générales de vente.

Les prix publics conseillés sont en Euros T.T.C. (sur la base d'une T.V.A. à 19,6%) et s'entendent clés en main.

(1) Offres de location longue durée sur 36 mois moyennant un premier loyer de 30% du prix client TTC (hors options). Exemple : pour la Classe SLK 200 K au prix client conseillé du 16/04/2010 proposée en location longue durée sur 36 mois avec un premier loyer mensuel de 12 090 € TTC (hors assurances facultatives) suivi de 35 loyers mensuels de 560 € TTC (hors assurances facultatives) et pour un kilométrage contractuel maximum de 45 000 km.

Les offres de location longue durée présentées dans ce livret sont calculées pour une durée de 36 mois et un kilométrage contractuel maximum de 45 000 km pour les Classes SLK 200 K, 300, 350 Sport et 55 AMG.

(2), (3), (4) & (5) : les tarifs mensualisés de ces options sont proposés uniquement sur la base soit d'une Classe SLK 200 K (2), d'une SLK 300 (3) d'une SLK 350 Sport (4) ou d'une SLK 55 AMG équipée de l'option concernée, en location longue durée sur 36 mois, avec un premier loyer de 30% du prix client TTC options comprises (hors assurances facultatives), suivi de 35 loyers mensuels (hors assurances facultatives) options comprises. Exemple : pour l'option Pack Technologie (page 9 du présent livret) : offre de location longue durée sur une Classe SLK 200 K équipée du Pack Technologie, au prix tarif conseillé du 16/04/2010, sur 36 mois avec un premier loyer mensuel de 13 260 € TTC, suivi de 35 loyers mensuels de 614 € TTC (hors assurances facultatives), dont 54 € pour l'option Pack Technologie, sous réserve d'un kilométrage contractuel maximum de 45 000 km.

Les offres de location longue durée concernant les options présentées dans ce livret, sont calculées pour une durée de 36 mois et un kilométrage contractuel maximum de 45 000 km pour les Classes SLK 200 K, 300, 350 Sport et 55 AMG.

Les offres de financement en location longue durée, avec ou sans option, sont faites sous réserve d'acceptation de votre dossier par Mercedes-Benz Financial Services France S.A., RCS Versailles 304 974 249, n° ORIAS 07009177.

*Mercedes-Benz France - Parc de Rocquencourt - Rocquencourt (Yvelines) B.P.100 - 78153 Le Chesnay Cedex*

Mercedes-Benz France - Société par actions simplifiée - Capital 75 516 000 €

Siren 622 044 287 R.C.S. Versailles - Siret 622 044 287 00234 - APE 501Z

Siège social : parc de Rocquencourt (Yvelines) - B.P.100 - 78153 Le Chesnay Cedex.

Internet : <http://www.mercedes-benz.fr>